

# 50 ÖKOALPIN

## KUCHYŇSKÝ SPORÁK

 **PERTINGER**

Rozměry spotřebiče (š x h x v): 500 x 600 x 850-910 mm  
Jmenovitý tepelný výkon: 6 kW  
Účinnost: 80,2 %  
Systém připojení ke komínu je chráněný patentem  
K dispozici s panty dveří vlevo nebo vpravo



TREND  
Nerezová ocel



DEKOR  
ST35



PANORAMA  
Černo-stříbrná F1

A company from  
**SÜDTIROL**

# 50 ÖKOALPIN

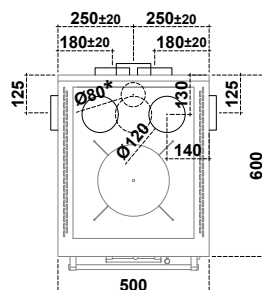
## KUCHYŇSKÝ SPORÁK



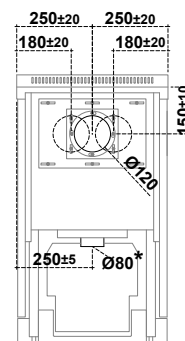
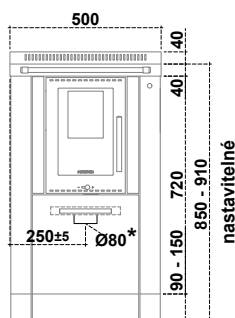
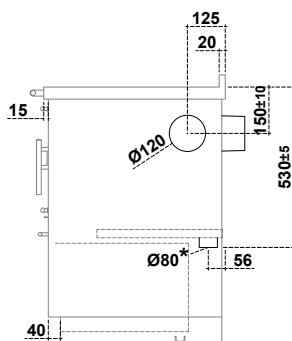
### Technické údaje (hodnoty se mohou měnit na základě různých vlastností dřeva)

Palivo	Dřevo
Třída energetické účinnosti	A+
Jmenovitý tepelný výkon	6 kW
Účinnost	80,2 %
$\eta_s$ stupeň využití tepelných zisků pro vytápěný prostor za rok	71,2 %
Průměr kouřovodu	Ø 120 mm
Minimální tah komínu	12 Pa / 0,12 mbar
Teplota spalin	265 °C
Hmotnostní proud spalin	8,3 g/s
CO při 13% O <sub>2</sub>	0,07 %
Hmotnost	120 kg
Počet možností připojení na komín	8
Kontr. číslo	CPD-11-025
VKF AEAI – č.	16684
Světlý rozměr dvířek verze Dekor/Trend (š x v)	165 x 165 mm
Světlý rozměr dvířek verze Panorama (š x v)	165 x 180 mm
Ohniště (š x h x v)	170 x 320 x 260 mm
Zásobník na dřevo (š x h x v):	240 x 420 x 290 mm
Trouba (š x h x v):	-
Plotna sporáku (š x h)	400 x 500 mm
Průměr připojení externího spalovacího vzduchu	Ø 80 mm
CO při 13% O <sub>2</sub> (oxid uhelnatý) / NOx (oxid dusíku)	857,0 mg/Nm <sup>3</sup> / 58,0 mg/MJ
Prach / OGC (organické sloučeniny)	39,0 mg/Nm <sup>3</sup> / 43,0 mg/MJ

**POZNÁMKA:** K dispozici s panty dvířek vlevo nebo vpravo



\* Připojení externího spalovacího vzduchu



### DŮLEŽITÉ :

#### Vzdálenost od hořlavých materiálů

Zadní a boční stěna, kde se nachází kouřovod  
\* 40mm izolační materiál  
s tepelnou vodivostí 0,07 W/mK při 200 °C

**P = 0 + 40\* mm**  
po dohodě s kominíkem

Ze strany nad plotnou sporáku **L = 500 mm**

Ze strany pod plotnou sporáku **L = 3 mm**

Nad plotnou sporáku **min. 750 mm**

Zepředu od středu příkladacích dvířek **R = 250 mm**

Nehořlavá plocha před topeništěm **Rozměry podle předpisů příslušné země**

